

TRAILS *Mobilne Laboratoria Innowacyjności i usług wzmacniania potencjału innowacyjności w regionie transgranicznym.*

Partnerzy projektu:

- **Technische Universität Dresden**
- **Urząd Marszałkowski Województwa Dolnośląskiego- Wydział Gospodarki**
- **Politechnika Wrocławska**

Okres realizacji projektu: **01.08.2016r. – 31.07.2018r.**

Wartość projektu: **1 350 688,92 €**

Wartość dofinansowania z Unii Europejskiej (EFRR) 85% - **1 148 085,58 €**

Celem projektu TRAILS jest pokonywanie barier rozwojowych i pogłębianie współpracy w strefie przygranicznej w obszarze budowania proinnowacyjnych programów kształcenia i doskonalenia zawodowego. Obszar objęty wsparciem to powiaty: jeleniogórski, bolesławiecki, jaworski, kamiennogórski, lubański, lwówecki, zgorzelecki, złotoryjski, żarski oraz Miasto Jelenia Góra.

TRAILS jest całkowicie nowatorską formą projektu, która oferuje szkolenia w zakresie innowacyjnego myślenia i kreatywności. Działania mają charakter pilotażowy: poprzez wykorzystanie formy mobilnych laboratoriów innowacyjności połączone zostaną placówki edukacyjne i lokalni przedsiębiorcy. W ramach projektu w każdej z wymienionych lokalizacji powstanie „mobilne laboratorium” nowego typu, dysponujące w kontenerowych modułach niezbędnymi funkcjami, pomieszczeniami i sprzętem.

W ramach osi priorytetowej III Interreg PL- SN (transgraniczne kształcenie i doskonalenie zawodowe) projekt TRAILS stawia sobie za cel rozszerzenie istniejących programów kształcenia i doskonalenia zawodowego, poprzez ofertę innowacyjnych treningów i usług dostosowanych do potrzeb lokalnego rynku pracy. Przez udostępnienie odpowiednich form kształcenia, program stwarza młodym ludziom warunki do myślenia innowacyjnego, zwiększa szansę na ciekawą pracę i interesujące projekty, a tym samym zmniejszenie migracji i obniżenie stopy bezrobocia. TRAILS ma na celu ścisłą, ukierunkowaną na innowacyjność współpracę między instytucjami edukacyjnymi i pracodawcami, dzięki której doskonalenie zawodowe będzie dostosowane do potrzeb rynku.

Zgodnie z celem programu: "Pogłębianie współpracy i pokonywanie barier rozwojowych w strefie przygranicznej" projekt ma przyczynić się do długofalowego, transgranicznego rozwoju gospodarki Saksonii i Dolnego Śląska. Przede wszystkim ma wspierać tworzenie nowych przedsiębiorstw, innowacyjnych produktów, procesów i usług w regionie.

Działania:

- warsztaty dla uczniów szkół zawodowych, przedsiębiorców oraz warsztaty sieciujące prowadzone w tzw. mobilnych laboratoriach, czyli trzech kontenerach wyposażonych w niezbędny sprzęt np. drukarki 3D, flipcharty itp.; kontenery będą dowożone do szkół zawodowych i na miejscu odbędzie się cykl treningów z zakresu umiejętności innowacyjnych i postaw przedsiębiorczych. Jednocześnie prowadzony będzie cykl ukierunkowanych treningów i doradztwa innowacyjnego dla MŚP - twórców innowacyjnych produktów, procesów i usług
- propozycje programów kształcenia i doskonalenia zawodowego dostosowane do lokalnych potrzeb (efektem warsztatów ma być podręcznik dla nauczycieli z najlepszymi praktykami zebranymi w trakcie warsztatów

Szkoły- dlaczego warto się zaangażować?

✓ **Nauka przedsiębiorczości**

uczniowie otrzymują wsparcie koncepcyjne i techniczne w pracy nad swoimi pomysłami na nowy produkt lub usługę. Przekazywana jest im również podstawowa wiedza na temat tworzenia modeli biznesowych. Uczniom przekazywane są również umiejętności innowacyjne, aby już wcześniej, na poziomie edukacji zawodowej, zaszczerpić w nich przedsiębiorczość i wzmocnić innowacyjność.

W ten sposób, do przedsiębiorczego myślenia zachęca się już na wczesnym stadium edukacji. Zebrane umiejętności pomogą uczniom na kolejnych etapach kształcenia i w przyszłej pracy, w tym przy realizacji własnych projektów lub prowadzeniu projektów w ramach przedsiębiorstwa, w których zostaną zatrudnieni.

✓ **Tworzenie prostych prototypów**

uczniowie szkół zawodowych uzyskują dostęp do zestawu mobilnych środowisk pracy wyposażonych w narzędzia i materiały służące do tworzenia prostych prototypów i demonstrantów. W ten sposób uczniowie zdobywają wiedzę na temat szybkiego tworzenia prototypów produktów (rapid prototyping), metody która jest wykorzystywana w wielu firmach.

✓ **Stały kontakt z nowymi technologiami**

uczniowie mogą testować nowe technologie, na przykład okulary wirtualnej rzeczywistości czy drukowanie 3D, i tym samym zyskać kompetencje technologiczne, które poszerzą ich horyzonty i uzupełnią wiedzę na temat przyszłych procesów produkcyjnych.

✓ **Zachęcanie do twórczej pracy**

uczniowie pracują pod nadzorem trenerów innowacyjnych nad własnymi pomysłami, jednocześnie ucząc się nowoczesnych metod pracy (co – working) i sposobów prezentacji swoich pomysłów (pitching). Znajomość tych nowych stylów pracy i prezentacji przygotowuje ich lepiej do wyzwań rynku pracy przyszłości.

✓ **Kontakt z regionalnymi pracodawcami**

uczniowie prezentują wyniki swoich prac na warsztatach sieciujących, w których uczestniczą przedstawiciele firm regionalnych. Na warsztatach uczniowie mogą zapoznać się z profilami firm i ich działalnością. Uzyskują więc, na tym wczesnym etapie, kontakt z potencjalnymi pracodawcami.

MŚP- dlaczego warto się zaangażować?

✓ **Tworzenie nowych produktów i usług**

pracownicy MŚP otrzymują wsparcie koncepcyjne i techniczne w pracy nad swoimi pomysłami na nowy produkt lub usługę. Przekazywana jest im również podstawowa wiedza na temat tworzenia modeli biznesowych. W ten sposób wspiera się proces przedsiębiorczego myślenia, który w przyszłości pracownicy będą mogli wykorzystać w swojej codziennej pracy, jak również w rozwoju nowych produktów i usług dla firmy.

✓ **Wprowadzenie nowych technologii**

pracownicy MŚP mają możliwość przetestowania nowych technologii, takich jak okulary wirtualnej rzeczywistości czy drukowanie 3D i poprzez to uzyskać dodatkowe kompetencje w obsłudze tych urządzeń.

✓ **Wdrożenie twórczych metod pracy**

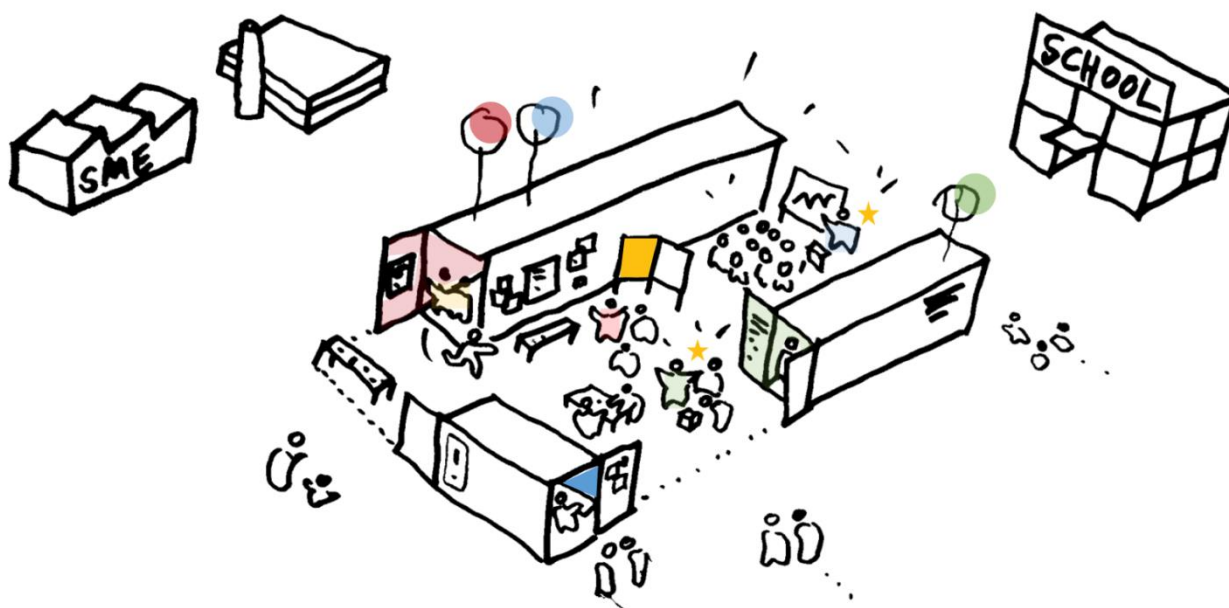
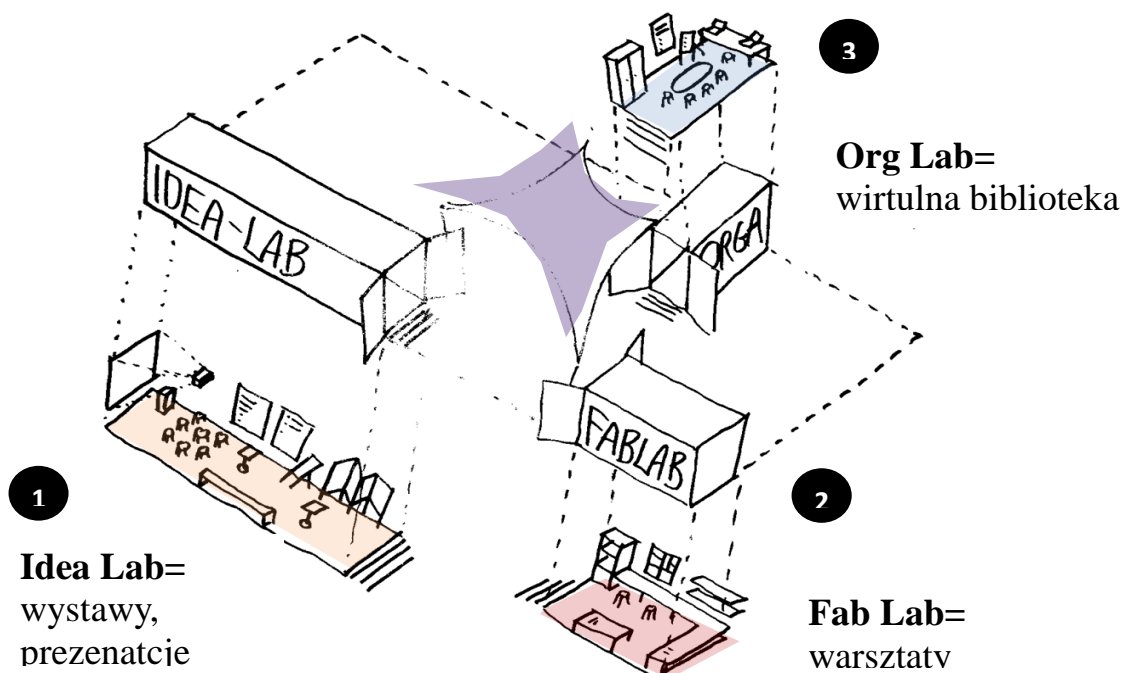
pracownicy MŚP, współpracując z trenerami innowacji, pracują nad pomysłami na nowe innowacyjne produkty i usługi i nad optymalizacją procesów wewnętrznych w firmach ucząc się przy tym nowych metod pracy opartych na co-workingu i pitchingu. Implementacja tych metod w codziennej pracy zwiększy efektywność pracowników MŚP oraz wspomogą przedsiębiorstwa w rozwiązywaniu przyszłych wyzwań rynkowych.

✓ **Pozyskanie informacji nt. potencjału edukacyjnego w regionie**

poprzez zaprezentowanie swojej firmy i udział w warsztatach sieciujących MŚP uzyskują dostęp do wykwalifikowanej młodej kadry kształconej w najlepszych szkołach zawodowych na obszarze wsparcia. W ten sposób już na wstępnym etapie nawiązuje się kontakt pomiędzy pracodawcami w regionie a młodymi zdolnymi ze szkół zawodowych, co wspomaga budowę regionalnego potencjału.



Wynikiem końcowym projektu będzie **96 zajęć na temat innowacji**, zorganizowanych w ciągu **9 miesięcy** w **32 miastach i gminach** na obszarze objętym programem. W zajęciach weźmie udział **800 uczestników**, którzy wezmą udział warsztatach, szkoleniach i konsultacjach w mobilnych **laboratoriach innowacji**.





**DOLNY
ŚLĄSK**

Interreg
Polska-Saksonia
Europejski Fundusz Rozwoju Regionalnego



Projekt TRAILS współfinansowany jest przez Unię Europejską ze środków Europejskiego Funduszu Rozwoju Regionalnego w ramach Programu Współpracy INTERREG Polska – Saksonia 2014 – 2020.

<https://www.facebook.com/trailsproject/>